



Ndoclee

Centre de langue et d'équité en éducation

MALI, I NI SOGOMA

Syllabaire BAMANANKAN-Bomu



MALI, HINBIO

Nd'o CISSE / 73 14 44 35

2021



karidante

Li Mali karidante

a

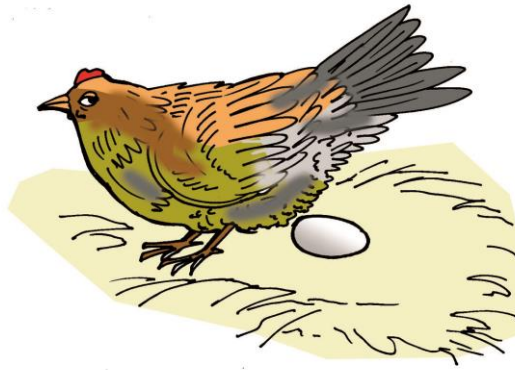


Bamanankan

a-a-a-a-

Bomu

a-a-a-a



Ofen 1

fan 1


1

fen de'ere

fan kelen

siri'urε

Ntenen

	a													
h											ha			
														
		Bamanankan				bomu								
		Haaa				haaaa								



Υε

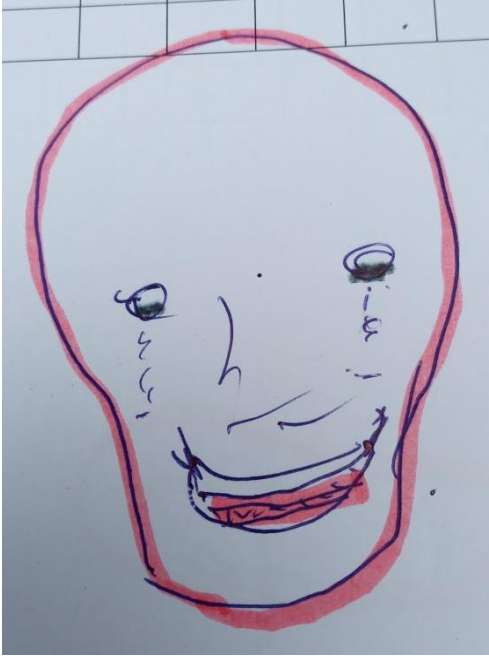
ja

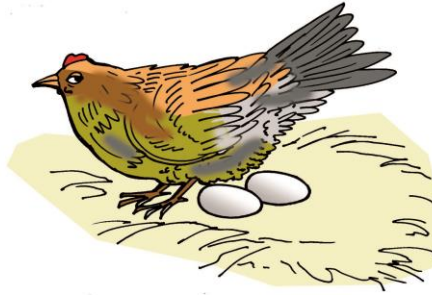
o

foto

siri'ure

Ntɛnɛn

	a	i													
h	ha										hi				
															
			Bamanankan				bomu								
			hiii				hiii								



fan 2

fan 2

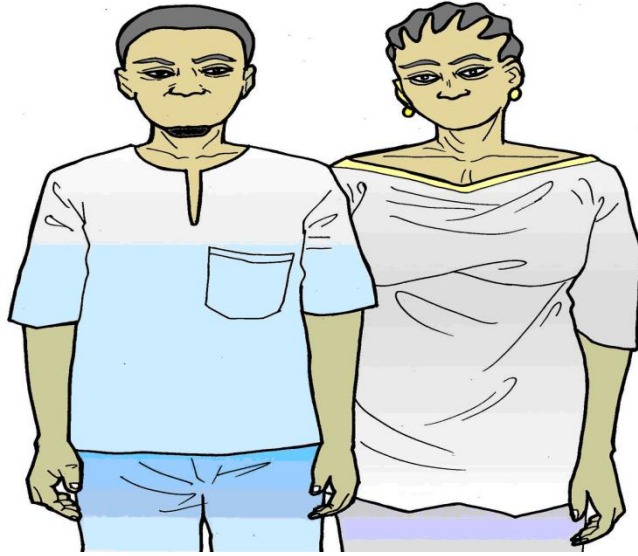
2

fan bejun

deux Fan

madu

tarata



nunbo

da

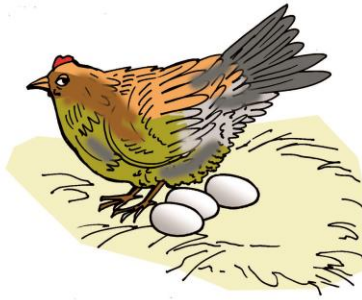
nunbo

da

madu

tarata

	a	i									
h	ha	hi									
b	ba	bi									
d										da	
										di	
	Bamanankan						Bomu				
	Babi						dodo				
	Babi di						di				
	Biba babi di						di do				
	A di										



ofan 3

fan 3

3

fan betin

fan saba

tan'niwo

araba

	a	i										
h	ha	hi										
b	ba	bi										
d	da	di										
f											fa fi	
	Bamanankan						Bomu					
	Ba						fɛnuma					
	Fa						fan					
	Biba fa						fɛn					
	Faba											



Nuvanro	tulo
----------------	-------------

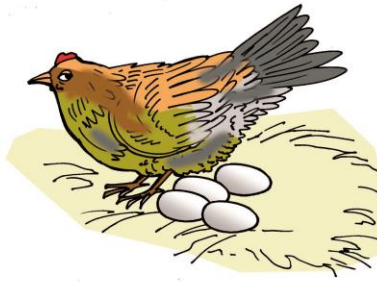
nuvanro

tulo

tan'niwo

araba

	a	i									
h	ha	hi									
b	ba	bi									
d	da	di									
f	fa	fi									
r								ra	ri		
	Bamanankan					Bomu					
	Biba fari					cara'a					
	Firi dafiri					liri					
						yaro					
						oron					



fan 4

fan 4

4

fan benaa

Fan naani

tandɛn

alamisa

	a	i									
h	ha	hi									
b	ba	bi									
d	da	di									
f	fa	fi									
r	ra	ri									
k										Ka ki	
	Bamanankan					Bomu					
	Biba ka babi					alikoli					
	Daba ka kari										
	A ka kari										



Mun'ɛn

Nun

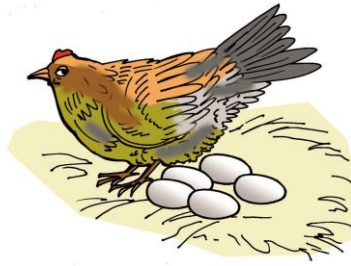
mun'ɛn

nun

wozobenu

juma

	a	i							
h	ha	hi							
b	ba	bi							
d	da	di							
f	fa	fi							
r	ra	ri							
k	ka	ki							
l									la li
Bamanankan			Bomu						
A karila			liri						
Daba karila			li lenu						
Bada la			lee						
Daba kala karila			hɛnle						



fan 5

fan 5

5

fan be honu

Fan duuru

wozobenu

juma

	a	i							
h	ha	hi							
b	ba	bi							
d	da	di							
f	fa	fi							
r	ra	ri							
k	ka	ki							
l	la	li							
t									ta ti
	Bamanankan					Bomu			
						tonu tɛ tun			



Yire | nɛ

yire

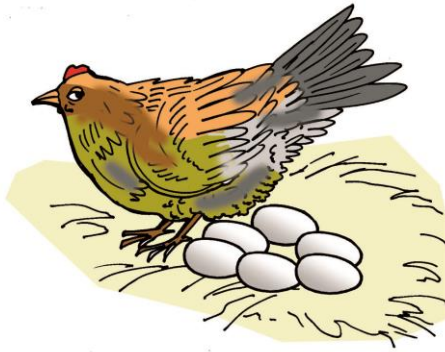
yira

nɛ

tannite

sibiri

	a	i		
h	ha	hi		
b	ba	bi		
d	da	di		
f	fa	fi		
r	ra	ri		
k	ka	ki		
l	la	li		
t	ta	ti		
m				ma mi
	Bamanankan		Bomu	
	Biba fa ka marifa		ma	
	Marifa dafila		mani	
	Marifa farima		humu	
			heremi	
			lo mi bi	



fan 6

6

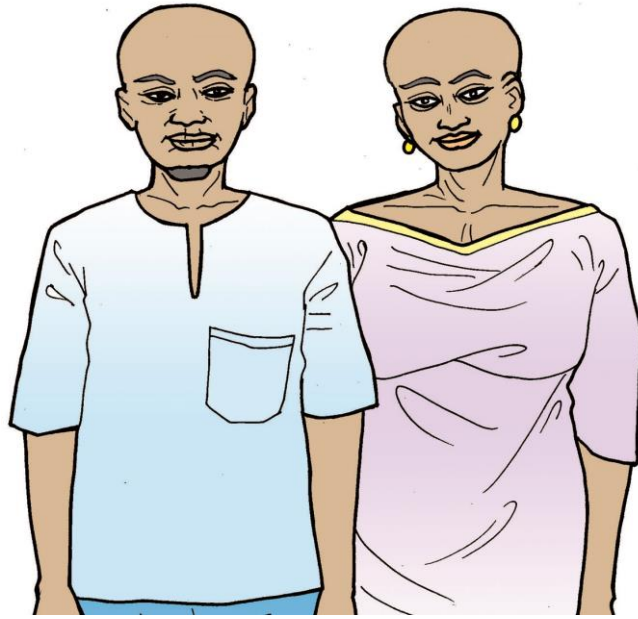
fan be hozin

Fan wɔɔɔ

tannite

Sibiri

	a	i									
h	ha	hi									
b	ba	bi									
d	da	di									
f	fa	fi									
r	ra	ri									
k	ka	ki									
l	la	li									
t	ta	ti									
m	ma	mi									
p											
	Bamanankan					Bomu					
	Pari Lala ka pari Pariba Lala					pa'a pεε					



Nunfuwe

kunzigi

nunfuwe

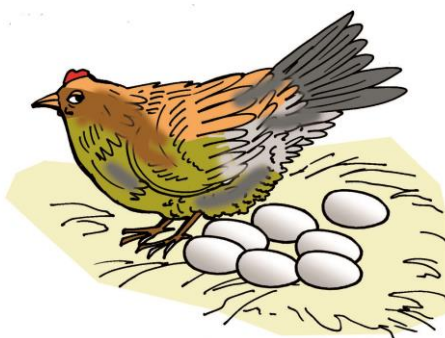
nun

kunzigi

temite

kari

	a	i									
h	ha	hi									
b	ba	bi									
d	da	di									
f	fa	fi									
r	ra	ri									
k	ka	ki									
l	la	li									
t	ta	ti									
m	ma	mi									
p	pa	pi									
Z											
	Bamanankan					Bomu					
	Zazu					zenu					
	Zazu ka bala					za					
	zandarama					nucozo					
						hozin					
						li zun					



fan 7	fan 7
--------------	--------------

7

fan be honun

sept Fan

temite

Dimanche

	a	i									
h	ha	hi									
b	ba	bi									
d	da	di									
f	fa	fi									
r	ra	ri									
k	ka	ki									
l	la	li									
t	ta	ti									
m	Ma	mi									
p	pa	pi									
z	za	zi									
W											
	Bamanankan					Bomu					
	Waga					wa liri					
	Kalifa					woro					
	Kalifaw					wura					
	Wari ba					homu					

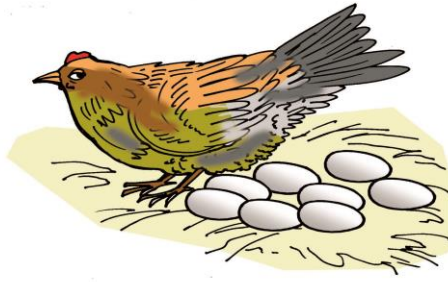


wensen	ci
---------------	-----------

wanson

ci

	a	i	o								
h	ha	hi								ho	
b	ba	bi								bo	
d	da	di								do	
f	fa	fi								fo	
r	ra	ri								Ro, or	
k	ka	ki								ko	
l	la	li								lo, ol	
t	ta	ti								to, ot	
m	ma	mi								mo	
p	pa	pi								po	
w	wa	wi								wo	
z	za	zi								zo	
	Bamanankan						Bomu				
	Bolo Babolo Zara kolow						lo o'o dodo woro onu				



fan 8	fan 8
--------------	--------------

8

fan be hotin

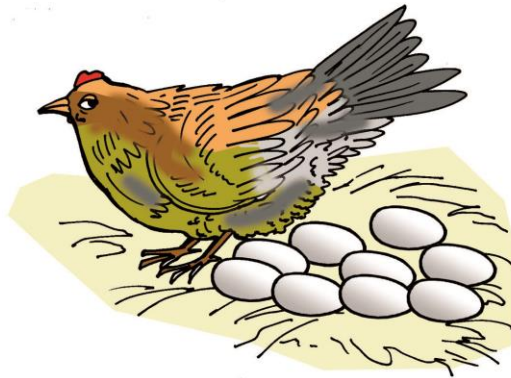
Fan segin

siri'urε

Ntεnεn

	a	i	o													
h	ha	hi	ho													
b	ba	bi	bo													
d	da	di	do													
f	fa	fi	fo													
r	ra	ri	ro													
k	ka	ki	ko													
l	la	li	lo													
t	ta	ti	to													
m	ma	mi	mo													
p	pa	pi	po													
w	wa	wi	wo													
z	za	zi	zo													
c																
	Bamanankan									Bomu						
	Ci ka ca A ka ca ! Lala ka ci ka ca A baci									cara'a coo hanuco cizo						

ca
ci
co



fan 9	fan 9
--------------	--------------

9

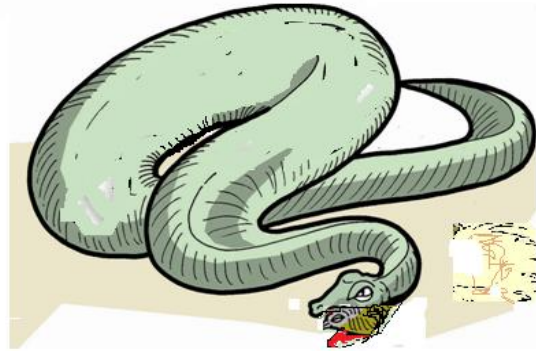
fan be anawo

Fan kɔnɔntɔn

madu

tarata

	a	i	o															
h	ha	hi	ho															
b	ba	bi	bo															
d	da	di	do															
f	fa	fi	fo															
r	ra	ri	ro															
k	ka	ki	ko															
l	la	li	lo															
t	ta	ti	to															
m	ma	mi	mo															
p	pa	pi	po															
w	wa	wi	wo															
z	za	zi	zo															
c	ha	hi	ho															
g																		
	Bamanankan										Bomu							
	Ga Gatigi Gogow ka gatigi					Garamu gara												



fɛn 0	fan 0
-------	-------

0 _____

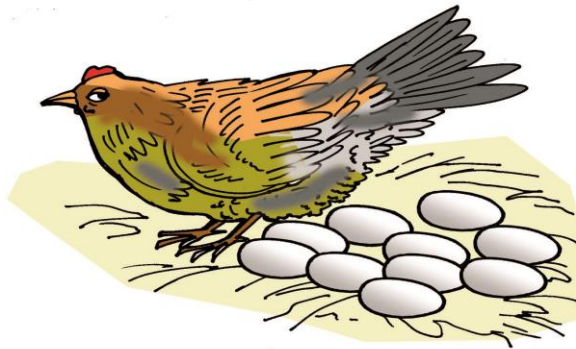
fɛn diyɛwoo

fan fu

tan'iwo

araba

	a	i	o							
h	ha	hi	ho							
b	ba	bi	bo							
d	da	di	do							
f	fa	fi	fo							
r	ra	ri	ro							
k	ka	ki	ko							
l	la	li	lo							
t	ta	ti	to							
m	ma	mi	mo							
p	pa	pi	po							
w	wa	wi	wo							
z	za	zi	zo							
c	ca	ci	co							
g	ga	gi	go							
S										sa si so
	Bamanankan			Bomu						
	Saga Saga ka ca Moti Ba ka ca Gawo			ese sa'uwi toosε sε o nu						



ofan 10

fan 10

10

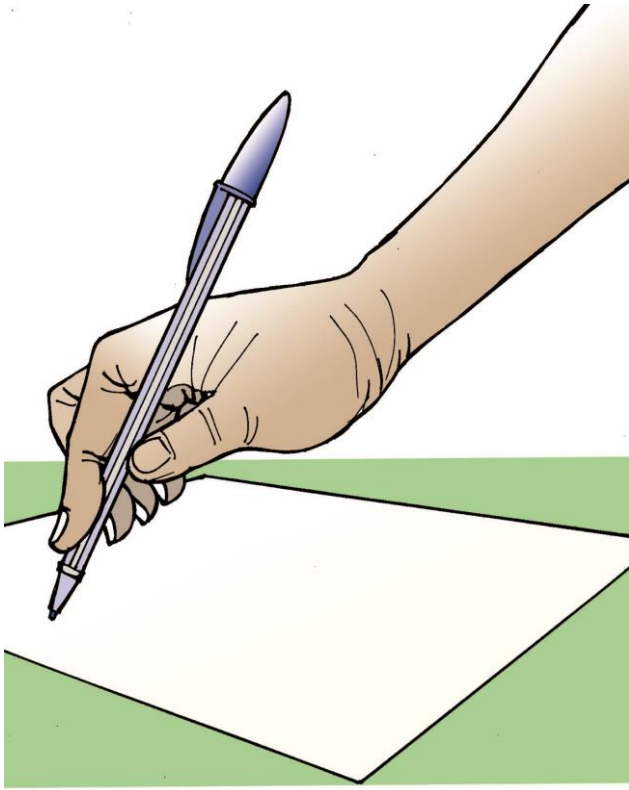
fan be bwɛn

Fan fan

tandɛn

alamisa

	a	i	o														
h	ha	hi	ho														
b	ba	bi	bo														
d	da	di	do														
f	fa	fi	fo														
r	ra	ri	ro														
k	ka	ki	ko														
l	la	li	lo														
t	ta	ti	to														
m	ma	mi	mo														
p	pa	pi	po														
w	wa	wi	wo														
z	za	zi	zo														
c	ca	ci	co														
g	ga	gi	go														
s	sa	si	so														
j																	ja ji jo
	Bamanankan										Bomu						
	Jaba Jabaji A ka di Lala ka ga ka di			NA													



Nu nuwarobolonə

	a	i	o	u							
h	ha	hi	ho								hu
b	ba	bi	bo								bu
d	da	di	do								du
f	fa	fi	fo								fu
r	ra	ri	ro								ru
k	ka	ki	ko								ku
l	la	li	lo								lu
t	ta	ti	to								tu
m	ma	mi	mo								mu
p	pa	pi	po								pu
w	wa	wi	wo								wu
z	za	zi	zo								zu
c	ca	ci	co								cu
g	ga	gi	go								gu
s	sa	si	so								su
j	ja	ji	jo								ju
	Bamanankan			Bomu							
	Dugutigi Dugutigi ka woro Woro ci			humu dannu nu nucozo 'u'uzo							

	a	i	o	u							
--	----------	----------	----------	----------	--	--	--	--	--	--	--

h	ha	hi	ho	hu			
b	ba	bi	bo	bu			
d	da	di	do	du			
f	fa	fi	fo	fu			
r	ra	ri	ro	ru			
k	ka	ki	ko	ku			
l	la	li	lo	lu			
t	ta	ti	to	tu			
m	ma	mi	mo	mu			
p	pa	pi	po	pu			
w	wa	wi	wo	wu			
z	za	zi	zo	zu			
c	ca	ci	co	cu			
g	ga	gi	go	gu			
s	sa	si	so	su			
j	ja	ji	jo	ju			
n							na ni no nu
	Bamanankan				Bomu		
	Kini ka di Jaga basi fana ka di Kini ni basi di n ma				na nε nanu zenu banu tonu		

	a	i	o	u						
h	ha	hi	ho	hu						
b	ba	bi	bo	bu						
d	da	di	do	du						
f	fa	fi	fo	fu						
r	ra	ri	ro	ru						
k	ka	ki	ko	ku						
l	la	li	lo	lu						
t	ta	ti	to	tu						
m	ma	mi	mo	mu						
p	pa	pi	po	pu						
w	wa	wi	wo	wu						
z	za	zi	zo	zu						
c	ca	ci	co	cu						
g	ga	gi	go	gu						
s	sa	si	so	su						
j	ja	ji	jo	ju						
n	na	ni	no	nu						
y								ya		
								yi		
								yo		
								yu		
	Bamanankan					Bomu				
	Yaya ka du Yaya ka dugu Yaya y'a to A nana a ye					yaro a ya yira yenu				

	a	i	o	u	e						
h	ha	hi	ho	hu							he
b	ba	bi	bo	bu							be
d	da	di	do	du							de
f	fa	fi	fo	fu							fe
r	ra	ri	ro	ru							re
k	ka	ki	ko	ku							ke
l	la	li	lo	lu							le
t	ta	ti	to	tu							te
m	ma	mi	mo	mu							me
p	pa	pi	po	pu							pe
w	wa	wi	wo	wu							we
z	za	zi	zo	zu							ze
c	ca	ci	co	cu							ce
g	ga	gi	go	gu							ge
s	sa	si	so	su							se
j	ja	ji	jo	ju							je
n	na	ni	no	nu							ne
y	ya	yi	yo	yu							ye
	Bamanankan					Bomu					
	E, ne ale Belebele Zele ye bere ni bese ta Jiriw ma feere					ese ero sabe dwe a 6e					

	a	i	o	u	e	ε				
h	ha	hi	ho	hu	he					hε
b	ba	bi	bo	bu	be					bε
d	da	di	do	du	de					dε
f	fa	fi	fo	fu	fe					fε
r	ra	ri	ro	ru	re					rε
k	ka	ki	ko	ku	ke					kε
l	la	li	lo	lu	le					lε
t	ta	ti	to	tu	te					tε
m	ma	mi	mo	mu	me					mε
p	pa	pi	po	pu	pe					pε
w	wa	wi	wo	wu	we					wε
z	za	zi	zo	zu	ze					zε
c	ca	ci	co	cu	Ce					cε
g	ga	gi	go	gu	Ge					gε
s	sa	si	so	su	Se					sε
j	ja	ji	jo	ju	Je					jε
n	na	ni	no	nu	ne					nε
y	ya	yi	yo	yu	ye					yε
	Bamanankan					Bomu				
	lε tε wεrε la sε tε wεrε la jεgε yεrε tε wεrε la					Ho ε ε' ε tε hεrεmi nu pεε				

	a	i	o	u	e	ε				
h	ha	hi	ho	hu	he	hε				
b	ba	bi	bo	bu	be	bε				
d	da	di	do	du	de	dε				
f	fa	fi	fo	fu	fe	fε				
r	ra	ri	ro	ru	re	rε				
k	ka	ki	ko	ku	ke	kε				
l	la	li	lo	lu	le	lε				
t	ta	ti	to	tu	te	tε				
m	ma	mi	mo	mu	me	mε				
p	pa	pi	po	pu	pe	pε				
w	wa	wi	wo	wu	we	wε				
z	za	zi	zo	zu	ze	zε				
c	ca	ci	co	cu	ce	cε				
g	ga	gi	go	gu	ge	gε				
s	sa	si	so	su	se	sε				
j	ja	ji	jo	ju	je	jε				
n	na	ni	no	nu	ne	nε				
y	ya	yi	yo	yu	ye	yε				
V								va		
								vi		
								vo		
								vu		
								ve		
	Bamanankan				Bomu					
	NA				vio					
					vara					
					vanlo					

	a	i	o	u	e	ε				
h	ha	hi	ho	hu	he	hε				
b	ba	bi	bo	bu	be	bε				
d	da	di	do	du	de	dε				
f	fa	fi	fo	fu	fe	fε				
r	ra	ri	ro	ru	re	rε				
k	ka	ki	ko	ku	ke	kε				
l	la	li	lo	lu	le	lε				
t	ta	ti	to	tu	te	tε				
m	ma	mi	mo	mu	me	mε				
p	pa	pi	po	pu	pe	pε				
w	wa	wi	wo	wu	we	wε				
z	za	zi	zo	zu	ze	zε				
c	ca	ci	co	cu	ce	cε				
g	ga	gi	go	gu	ge	gε				
s	sa	si	so	su	se	sε				
j	ja	ji	jo	ju	je	jε				
n	na	ni	no	nu	ne	nε				
y	ya	yi	yo	yu	ye	yε				
v	Va	Vi	Vo	Vu	Ve					
q									qua qui quo qu que	
	Bamanankan					Bomu				
	NA					NA				

	a	i	o	u	e	ε			
h	ha	hi	ho	hu	he	hε			
b	ba	bi	bo	bu	be	bε			
d	da	di	do	du	de	dε			
f	fa	fi	fo	fu	fe	fε			
r	ra	ri	ro	ru	re	rε			
k	ka	ki	ko	ku	ke	kε			
l	la	li	lo	lu	le	lε			
t	ta	ti	to	tu	te	tε			
m	ma	mi	mo	mu	me	mε			
p	pa	pi	po	pu	pe	pε			
w	wa	wi	wo	wu	we	wε			
z	za	zi	zo	zu	ze	zε			
c	ca	ci	co	cu	ce	cε			
g	ga	gi	go	gu	ge	gε			
s	sa	si	so	su	se	sε			
j	ja	ji	jo	ju	je	jε			
n	na	ni	no	nu	ne	nε			
y	ya	yi	yo	yu	ye	yε			
v	va	vi	vo	vu	ve				
q	qua	qui	quo		que				
X								xa	
								xi	
								xo	
								xu	
								xe	
	Bamanankan				Bomu				
	NA				NA				

	a	i	o	u	e	ε		
h	ha	hi	ho	hu	he	hε		
b	ba	bi	bo	bu	be	bε		
d	da	di	do	du	de	dε		
f	fa	fi	fo	fu	fe	fε		
r	ra	ri	ro	ru	re	rε		
k	ka	ki	ko	ku	ke	kε		
l	la	li	lo	lu	le	lε		
t	ta	ti	to	tu	te	tε		
m	ma	mi	mo	mu	me	mε		
p	pa	pi	po	pu	pe	pε		
w	wa	wi	wo	wu	we	wε		
z	za	zi	zo	zu	ze	zε		
c	ca	ci	co	cu	ce	cε		
g	ga	gi	go	gu	ge	gε		
s	sa	si	so	su	se	sε		
j	ja	ji	jo	ju	je	jε		
n	na	ni	no	nu	ne	nε		
y	ya	yi	yo	yu	ye	yε		
v	va	vi	vo	vu	ve			
q	qua	qui	quo		que			
η	ηa	ηi	ηo	ηu	ηe	ηε		
x	xa	xi	xo	xu	xe			
η								ηa ηi ηo ηu ηe ηε ηa
	Bamanankan				Bomu			
	Dana na ηunan				ηomu			
	Dana ni ηanamahanama							

	a	i	o	u	e	ε	ɔ				
h	ha	hi	ho	hu	he	hε					hɔ
b	ba	bi	bo	bu	be	bε					bɔ
d	da	di	do	du	de	dε					dɔ
f	fa	fi	fo	fu	fe	fε					fɔ
r	ra	ri	ro	ru	re	rε					rɔ
k	ka	ki	ko	ku	ke	kε					kɔ
l	la	li	lo	lu	le	lε					lɔ
t	ta	ti	to	tu	te	tε					tɔ
m	ma	mi	mo	mu	me	mε					mɔ
p	pa	pi	po	pu	pe	pε					pɔ
w	wa	wi	wo	wu	we	wε					wɔ
z	za	zi	zo	zu	ze	zε					zɔ
c	ca	ci	co	cu	ce	cε					cɔ
g	ga	gi	go	gu	ge	gε					gɔ
s	sa	si	so	su	se	sε					sɔ
j	ja	ji	jo	ju	je	jε					jɔ
n	na	ni	no	nu	ne	nε					nɔ
y	ya	yi	yo	yu	ye	yε					yɔ
v	va	vi	vo	vu	ve						
q	qua	qui	quo		que						
η	ηa	ηi	ηo	ηu	ηe	ηε					ηɔ
x	xa	xi	xo	xu	xe						
	Bamanankan					Dogoso					
	bɔlɔ turu					NA					
	dɔgɔ ni kɔrɔ ye										
	nɔnɔ kɛnɛ sɔrɔ										

	a	i	o	u	e	ε	
h	ha	hi	ho	hu	he	hε	
b	ba	bi	bo	bu	be	bε	
d	da	di	do	du	de	dε	
f	fa	fi	fo	fu	fe	fε	
r	ra	ri	ro	ru	re	rε	
k	ka	ki	ko	ku	ke	kε	
l	la	li	lo	lu	le	lε	
t	ta	ti	to	tu	te	tε	
m	ma	mi	mo	mu	me	mε	
p	pa	pi	po	pu	pe	pε	
w	wa	wi	wo	wu	we	wε	
z	za	zi	zo	zu	ze	zε	
c	ca	ci	co	cu	ce	cε	
g	ga	gi	go	gu	ge	gε	
s	sa	si	so	su	se	sε	
j	ja	ji	jo	ju	je	jε	
n	na	ni	no	nu	ne	nε	
y	ya	yi	yo	yu	ye	yε	
v	va	vi	vo	vu	ve		
q	qua	qui	quo		que		
η	ηa	ηi	ηo	ηu	ηe	ηε	
x	xa	xi	xo	xu	xe		
ɲ							ɲa ɲi ɲo ɲu ɲe ɲε ɲɔ
	Bamanankan				Bomu		
	ɲaga				lobε ɲu ɲa		
	ɲaga-ɲaga				n bε ɲu ɲa		
	ɲεɲε ka ɲi				ɲuco		

	a	i	o	u	e	ε				
h	ha	hi	ho	hu	he	hε				
b	ba	bi	bo	bu	be	bε				
d	da	di	do	du	de	dε				
f	fa	fi	fo	fu	fe	fε				
r	ra	ri	ro	ru	re	rε				
k	ka	ki	ko	ku	ke	kε				
l	la	li	lo	lu	le	lε				
t	ta	ti	to	tu	te	tε				
m	ma	mi	mo	mu	me	mε				
p	pa	pi	po	pu	pe	pε				
w	wa	wi	wo	wu	we	wε				
z	za	zi	zo	zu	ze	zε				
c	ca	ci	co	cu	ce	cε				
g	ga	gi	go	gu	ge	gε				
s	sa	si	so	su	se	sε				
j	ja	ji	jo	ju	je	jε				
n	na	ni	no	nu	ne	nε				
y	ya	yi	yo	yu	ye	yε				
v	va	vi	vo	vu	ve					
q	qua	qui	quo		que					
ŋ	ŋa	ŋi	ŋo	ŋu	ŋe	ŋε				
x	xa	xi	xo	xu	xe					
ɲ	ɲa	ɲi	ɲo	ɲu	ɲe	ɲε				
ch										cha chi cho chu che
	Bamanankan									Bomu
										NA

	a	i	o	u	e	ε				
h	ha	hi	ho	hu	he	hε				
b	ba	bi	bo	bu	be	bε				
d	da	di	do	du	de	dε				
f	fa	fi	fo	fu	fe	fε				
r	ra	ri	ro	ru	re	rε				
k	ka	ki	ko	ku	ke	kε				
l	la	li	lo	lu	le	lε				
t	ta	ti	to	tu	te	tε				
m	ma	mi	mo	mu	me	mε				
p	pa	pi	po	pu	pe	pε				
w	wa	wi	wo	wu	we	wε				
z	za	zi	zo	zu	ze	zε				
c	ca	ci	co	cu	ce	cε				
g	ga	gi	go	gu	ge	gε				
s	sa	si	so	su	se	sε				
j	ja	ji	jo	ju	je	jε				
n	na	ni	no	nu	ne	nε				
y	ya	yi	yo	yu	ye	yε				
v	va	vi	vo	vu	ve					
q	qua	qui	quo		que					
ŋ	ŋa	ŋi	ŋo	ŋu	ŋe	ŋε				
x	xa	xi	xo	xu	xe					
ɲ	ɲa	ɲi	ɲo	ɲu	ɲe	ɲε				
ch	cha	chi	cho	chu	che					
ph								pha		
	Bamanankan				Bomu					
					NA					

	a	i	o	u	e	ε	ɔ			
h	ha	hi	ho	hu	he	hε	hɔ			an
b	ba	bi	bo	bu	be	bε	bɔ			on
d	da	di	do	du	de	dε	dɔ			un
f	fa	fi	fo	fu	fe	fε	fɔ			in
r	ra	ri	ro	ru	re	rε	rɔ			en
k	ka	ki	ko	ku	ke	kε	kɔ			εn
l	la	li	lo	lu	le	lε	lɔ			ɔn
t	ta	ti	to	tu	te	tε	tɔ			
m	ma	mi	mo	mu	me	mε	mɔ			
p	pa	pi	po	pu	pe	pε	pɔ			
w	wa	wi	wo	wu	we	wε	wɔ			
z	za	zi	zo	zu	ze	zε	zɔ			
c	ca	ci	co	cu	ce	cε	cɔ			
g	ga	gi	go	gu	ge	gε	gɔ			
s	sa	si	so	su	se	sε	sɔ			
j	ja	ji	jo	ju	je	jε	jɔ			
n	na	ni	no	nu	ne	nε	nɔ			
y	ya	yi	yo	yu	ye	yε	yɔ			
v	va	vi	vo	vu	ve					
q	qua	qui	quo		que					
ŋ	ŋa	ŋi	ŋo	ŋu	ŋe	ŋε	ŋɔ			
x	xa	xi	xo	xu	xe					
ɲ	ɲa	ɲi	ɲo	ɲu	ɲe	ɲε	ɲɔ			
ch	cha	chi	cho	chu	che					
ph	pha	phi	pho	phu	phe					
	Bamanankan					Dogoso				
	San Son Sun Sin Sen son					Han Li tun li henle insin				

Diphthongues

	a	i	o	u	e	ε				
h	ha	hi	ho	hu	he	hε				oa
b	ba	bi	bo	bu	be	bε				io
d	da	di	do	du	de	dε				ua
f	fa	fi	fo	fu	fe	fε				ao
r	ra	ri	ro	ru	re	rε				ui
k	ka	ki	ko	ku	ke	kε				ae
l	la	li	lo	lu	le	lε				ue
t	ta	ti	to	tu	te	tε				oi
m	ma	mi	mo	mu	me	mε				oe
p	pa	pi	po	pu	pe	pε				
w	wa	wi	wo	wu	we	wε				
z	za	zi	zo	zu	ze	zε				
c	ca	ci	co	cu	ce	cε				
g	ga	gi	go	gu	ge	gε				
s	sa	si	so	su	se	sε				
j	ja	ji	jo	ju	je	jε				
n	na	ni	no	nu	ne	nε				
y	ya	yi	yo	yu	ye	yε				
v	va	vi	vo	vu	ve					
q	qua	qui	quo		que					
ŋ	ŋa	ŋi	ŋo	ŋu	ŋe	ŋε				
x	xa	xi	xo	xu	xe					
ɲ	ɲa	ɲi	ɲo	ɲu	ɲe	ɲε				
ch	cha	chi	cho	chu	che					
ph	pha	phi	pho	phu	phe					
	Bamanankan					Bomu				
						hanfian viohozo				

	a	i	o	u	e	ε					
h	ha	hi	ho	hu	he	hε					
b	ba	bi	bo	bu	be	bε					
d	da	di	do	du	de	dε					
f	fa	fi	fo	fu	fe	fε					
r	ra	ri	ro	ru	re	rε					
k	ka	ki	ko	ku	ke	kε					
l	la	li	lo	lu	le	lε					
t	ta	ti	to	tu	te	tε					
m	ma	mi	mo	mu	me	mε					
p	pa	pi	po	pu	pe	pε					
w	wa	wi	wo	wu	we	wε					
z	za	zi	zo	zu	ze	zε					
c	ca	ci	co	cu	ce	cε					
g	ga	gi	go	gu	ge	gε					
s	sa	si	so	su	se	sε					
j	ja	ji	jo	ju	je	jε					
n	na	ni	no	nu	ne	nε					
y	ya	yi	yo	yu	ye	yε					
v	va	vi	vo	vu	ve						
q	qua	qui	quo		que						
ŋ	ŋa	ŋi	ŋo	ŋu	ŋe	ŋε					
x	xa	xi	xo	xu	xe						
ɲ	ɲa	ɲi	ɲo	ɲu	ɲe	ɲε					
ch	cha	chi	cho	chu	che						
ph	pha	phi	pho	phu	phe						
	Bl	cl	fl	gl	pl						
	Br	cr	fr	gr	pr	tr	dr	vr			
		pn	gn	mn							
		Bamanankan				Bomu					
						NA					

Géminée

	a	i	o	u	e						
h	ha	hi	ho	hu	he						
b	ba	bi	bo	bu	be						
d	da	di	do	du	de						
f	fa	fi	fo	fu	fe						
r	ra	ri	ro	ru	re						
k	ka	ki	ko	ku	ke						
l	la	li	lo	lu	le						
t	ta	ti	to	tu	te						
m	ma	mi	mo	mu	me						
p	pa	pi	po	pu	pe						
w	wa	wi	wo	wu	we						
z	za	zi	zo	zu	ze						
c	ca	ci	co	cu	ce						
g	ga	gi	go	gu	ge						
s	sa	si	so	su	se						
j	ja	ji	jo	ju	je						
n	na	ni	no	nu	ne						
y	ya	yi	yo	yu	ye						
v	va	vi	vo	vu	ve						
q	qua	qui	quo		que						
ŋ	ŋa	ŋi	ŋo	ŋu	ŋe						
x	xa	xi	xo	xu	xe						
ɲ	ɲa	ɲi	ɲo	ɲu	ɲe						
ch	cha	chi	cho	chu	che						
ph	pha	phi	pho	phu	phe						
	ll		cc	pp	kk	gg		ss	mm		
			Bamanankan				Bomu				
NA						NA					

Doublons non diphtongues

	a	i	o	u	e	ɛ			
h	ha	hi	ho	hu	he	hɛ			ai
b	ba	bi	bo	bu	be	bɛ			ei
d	da	di	do	du	de	dɛ			ou
f	fa	fi	fo	fu	fe	fɛ			aient
r	ra	ri	ro	ru	re	rɛ			ait
k	ka	ki	ko	ku	ke	kɛ			ais
l	la	li	lo	lu	le	lɛ			eu
t	ta	ti	to	tu	te	tɛ			œ
m	ma	mi	mo	mu	me	mɛ			ay
p	pa	pi	po	pu	pe	pɛ			ey
w	wa	wi	wo	wu	we	wɛ			au
z	za	zi	zo	zu	ze	zɛ			eau
u	ca	ci	co	cu	ce	cɛ			œu
g	ga	gi	go	gu	ge	gɛ			oi
s	sa	si	so	su	se	sɛ			
j	ja	ji	jo	ju	je	jɛ			
n	na	ni	no	nu	ne	nɛ			
y	ya	yi	yo	yu	ye	yɛ			
v	va	vi	vo	vu	ve				
q	qua	qui	quo		que				
ŋ	ŋa	ŋi	ŋo	ŋu	ŋe	ŋɛ			
x	xa	xi	xo	xu	xe				
ɲ	ɲa	ɲi	ɲo	ɲu	ɲe	ɲɛ			
ch	cha	chi	cho	chu	che				
ph	pha	phi	pho	phu	phe				
	Bamanankan					Bomu			
						NA			

	a	i	o	u	e	ɛ			
h	ha	hi	ho	hu	he	hɛ			aa
b	ba	bi	bo	bu	be	bɛ			ee
d	da	di	do	du	de	dɛ			oo
f	fa	fi	fo	fu	fe	fɛ			ii
r	ra	ri	ro	ru	re	rɛ			uu
k	ka	ki	ko	ku	ke	kɛ			ɛɛ
l	la	li	lo	lu	le	lɛ			
t	ta	ti	to	tu	te	tɛ			
m	ma	mi	mo	mu	me	mɛ			
p	pa	pi	po	pu	pe	pɛ			
w	wa	wi	wo	wu	we	wɛ			
z	za	zi	zo	zu	ze	zɛ			
c	ca	ci	co	cu	ce	cɛ			
g	ga	gi	go	gu	ge	gɛ			
s	sa	si	so	su	se	sɛ			
j	ja	ji	jo	ju	je	jɛ			
n	na	ni	no	nu	ne	nɛ			
y	ya	yi	yo	yu	ye	yɛ			
v	va	vi	vo	vu	ve				
q	qua	qui	quo		que				
ŋ	ŋa	ŋi	ŋo	ŋu	ŋe	ŋɛ			
x	xa	xi	xo	xu	xe				
ɲ	ɲa	ɲi	ɲo	ɲu	ɲe	ɲɛ			
ch	cha	chi	cho	chu	che				
ph	pha	phi	pho	phu	phe				
	Bamanankan					Bomu			
	koro b koro kan jiri duuru feere					nuu			
						lee			
						coo			
						ɛɛ			
						saa			

*

	a	i	o	u	e	ɛ			
h	ha	hi	ho	hu	he	hɛ			aa
b	ba	bi	bo	bu	be	bɛ			ee
d	da	di	do	du	de	dɛ			oo
f	fa	fi	fo	fu	fe	fɛ			ii
r	ra	ri	ro	ru	re	rɛ			uu
k	ka	ki	ko	ku	ke	kɛ			
l	la	li	lo	lu	le	lɛ			ɛɛ
t	ta	ti	to	tu	te	tɛ			
m	ma	mi	mo	mu	me	mɛ			
p	pa	pi	po	pu	pe	pɛ			
w	wa	wi	wo	wu	we	wɛ			
z	za	zi	zo	zu	ze	zɛ			
c	ca	ci	co	cu	ce	cɛ			
g	ga	gi	go	gu	ge	gɛ			
s	sa	si	so	su	se	sɛ			
j	ja	ji	jo	ju	je	jɛ			
n	na	ni	no	nu	ne	nɛ			
y	ya	yi	yo	yu	ye	yɛ			
v	va	vi	vo	vu	ve				
q	qua	qui	quo		que				
ŋ	ŋa	ŋi	ŋo	ŋu	ŋe	ŋɛ			
x	xa	xi	xo	xu	xe				
ɲ	ɲa	ɲi	ɲo	ɲu	ɲe	ɲɛ			
ch	cha	chi	cho	chu	che				
ph	pha	phi	pho	phu	phe				
ɓ	ɓa	ɓi	ɓo	ɓu	ɓe	ɓɛ			
	Bamanankan					Bomu			
						ɓasoro a ɓe			

GUIDE D'ALPHABETISATION

METHODE FORONTO

Le guide proposé est bâti sur une nouvelle conception de la lecture et de l'écriture. Cette dernière vise d'une part à mettre la graphie en lien avec le son, et d'autre part à prendre en compte les phonologies du Bomu et du Bamanankan.

Sur cette base les lettres de l'alphabet peuvent être regroupées en huit catégories prenant en compte leur fonctionnement.

Catégorie 1 : Une seule graphie correspondant à une seule prononciation							
	Bamanankan			Exemples	Bomu		
	Consonnes		voyelles				
	b		bar				bo
	d		Dit				Di do
	f		fa				fɛn
	h		ha				hannu
	k		kaki	a			alikoli
	l		lard				lenu
	m		ma				man
	p		papa	i			pɛɛ
	r		Rat				Ara'o
	t		ta				tonu
	w						woro
	z						Zenu

Catégorie 2 : Graphie unique mais prononciations nombreuses							
	Bamanankan			Bomu			
	C =	s ou k, g	Ce cette ci Cahier Colère Culote Second seconde	c	tch		Cara'a
	G =	Zh ou gu	Gel Gite Gué Gateau gare	g			garamu
	S =	z ou ss	Case Rose Oiseau Chasse Tisserand Ils en ont	s			sɛ o nu
	J =	zh	Jette	j	dj		NA

			Je jeune					
	Y=	Y ou i	Il y va Il y a Yacht yoga	y	Jamais voyelle			yaro
	N=	N ~	Non Ni Nu An En In Un on	N	N ~			Vanlo nanu

Catégorie 3 : Graphies vocaliques uniques mais prononciations nombreuses

	Bamanankan			Bomu				
	U	(y)	Tu Sur Pur	U		ou		uru
	o	Au, eau, ô	Porte Or Sol Sot pot	o		o		so
	e	e, é, è, ê	Ce Sel Servir Dé Périr Pêcher Flèche fenêtre	e		e		Ese 'ere
	O	o/ɔ	L'eau Fantôme Au-delà étau	O		O		diro

Catégorie 4 : Graphie spécifiques au Bamanankan

		Lettres						
		q	Fonctionne surtout avec un u d'appui	Quartier Quinze Qui coq				
		v		Va Vieux Vélo Vilain voleur				
		x	Cette lettre a deux prononciations ks ou gz	Boxe Axe Taxe Fixe xénophobe xylophone				
		ch		Chasse Cheval Chercher chose				
		Ph	Ce signe est la trace d'une lettre de l'alphabet grec	Photo philo				

Catégorie 5 : Graphie spécifiques au bomu

			Consonnes		voyelles		exemples
			ɲ	Correspond phonétiquement au Bamanankan gn ou ny			ɲu
			ɓ	L'implosive existe en bomu même si les jeunes ne la perçoivent pas			ɓasoro
					ɛ	A de nombreux équivalents en Bamanankan es, est, ê, è, ai, ait, aient, ei	ɛ'ɛ
			‘	L'attaque glottale remplace dans certains cas les vélaires			Sa' uwi

Catégorie 6 : Graphie spécifiques au Bamanankan							
Suites de consonnes		Bamanankan					exemples
		Suite de Consonnes Bl-cl-sl-fl-gl- pl- vl- Br- cr-sr-fr- gr-pr-vr-tr Gn -Pn-mn	Table Classe Fleur Règle Peuple Brousse Craie	Frère Grève Propre Vrai Travail Gnose mnesique			Comme deux consonnes ne se suivent pas en Bomu, ces structures reçoivent un i ou u euphonique à l'emprunt. Tabulo εεgili La kirε

Catégorie 7 : Graphie double et diphtongues							
	Bamanankan						
Graphie double sans diphtongaison	Ai-ei-ou- aient-eu, au	Peigne Bail Baie Vais Taire lait					NA
Diphtongues	Oa-io-ao- ua-ui-ae - ue- oi	Oasis Biologie Aout	Outarde Actualiser Nuit Aérer Seul Actuel				Inexistant en Bomu. Dans les cas d'emprunt les consonnes w (labiale) et y (palatale) remplacent leurs équivalentes

Longueur vocalique

Catégorie 8 : Graphie double et diphtongues							
		Bamanankan	Exemple			Bomu	exemple
		oo	booster			Longueur vocalique aa-oo- ee-ii-uu- εε- cc	Lee Coo εε nuu

NB.La mention NA en bas d'une lettre enseignée signifie que celle-ci n'existe pas dans la langue dont la colonne est ainsi marquée